

COMBIPRESS "CB2"

Surpresseurs

 Usage domestique

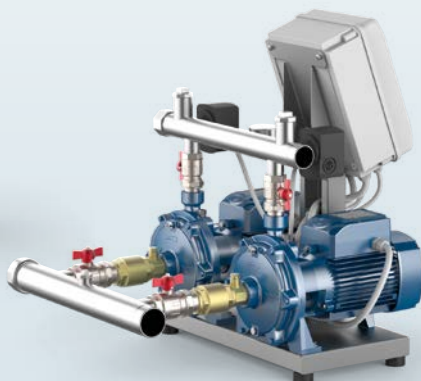
 Usage agricole

 Usage résidentiel

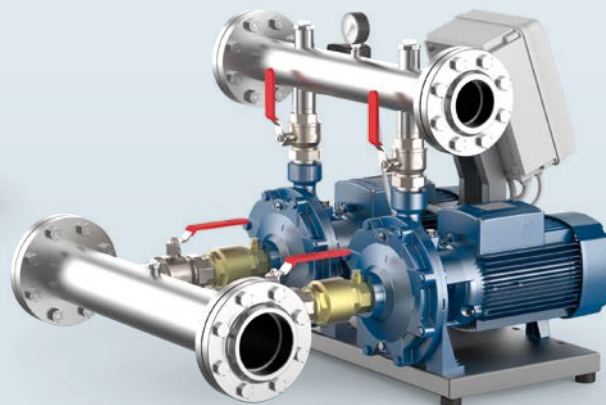
 Usage industriel



CB2 - MK



CB2 - 2CP



CB2 - 2CP

PRINCIPE DE FONCTIONNEMENT

Les **COMBIPRESS** sont des groupes de surpression équipés de deux électropompes assemblées dans un groupe.

Le groupe démarre une ou les deux pompes automatiquement à chaque demande en eau de l'installation. Le fonctionnement des pompes individuel permet entre autre de réduire sensiblement la consommation énergétique.

Le circuit électronique dans le coffret électrique alterne le démarrage des pompes, cela permet d'user les pompes uniformément.

APPLICATIONS

- Eau propre et liquides chimiquement neutres.
- Approvisionnement en eau : surpression pour l'industrie, immeubles, hôtels, collectivités, installations de traitement de l'eau, campings, écoles, hôpitaux, casernes, etc.
- Irrigation : terrains de sport en général (football, golf, etc.), cultures agricoles, installations d'enneigement.

EXÉCUTION ET NORMES DE SÉCURITÉ

EN 60335-1
IEC 60335-1
CEI 61-150

EN 60034-1
IEC 60034-1
CEI 2-3



CERTIFICATIONS

Société avec système de gestion certifié DNV
ISO 9001: QUALITE



CARACTÉRISTIQUES DE CONSTRUCTION

- **ELECTROPOMPES** avec collecteurs d'aspiration et refoulement, vannes à bille et clapets anti-retour.
- **CHASSIS** réalisée en profilé métallique.
- **COMPOSANTS** de commande et contrôle installés sur le collecteur de refoulement et composés de manomètre et de deux pressostats réglables par l'utilisateur (le réglage d'usine est effectué sur une plage d'utilisation moyenne du groupe, indiqué dans les tableaux qui suivent).
- **COFFRET ÉLECTRIQUE** avec sectionneur de verrouillage/porte, circuit de commande pressostats en basse tension, circuit électronique pour alterner le fonctionnement des électropompes, protection thermique et système antirebondissement sur le démarrage des électropompes (pour éviter les faux démarrages répétés en cas de demandes d'eau courtes et limitées).

CB2m: monophasé 230 V - 50 Hz.

CB2: triphasé 230/400 V - 50 Hz jusqu'à 4 kW.

400/690 V - 50 Hz de 5.5 à 7.5 kW.

GARANTIE

2 ans selon nos conditions générales de vente.

CARACTÉRISTIQUES DE PERFORMANCE

50 Hz n= 2900 min⁻¹ HS= 0 m

TYPE	1~	3~	PUISSANCE (P ₂)			Q* m ³ /h l/min	H																			
			kW	HP	▲		0	1.2	2.4	4.8	7.2	9.6	12	14.4	16.8	19.2	21.6									
CB2 - MK 3/3	●	●	2 x 0.75	2 x 1	IE3	H mètres	0	20	40	80	120	160	200	240	280	320	360									
CB2 - MK 3/4	●	●	2 x 1.1	2 x 1.5			52	50	49	45	38	28														
CB2 - MK 3/5	●	●	2 x 1.1	2 x 1.5			69.5	67	65.5	60	50.5	38														
CB2 - MK 3/6	●	●	2 x 1.5	2 x 2			87	83	82	75	63.5	47														
CB2 - MK 5/4	●	●	2 x 1.1	2 x 1.5	IE3		H mètres	0	20	40	80	120	160	200	240	280	320	360								
CB2 - MK 5/5	●	●	2 x 1.1	2 x 1.5				104	100	98	90	76	56													
CB2 - MK 5/6	●	●	2 x 1.5	2 x 2				56	-	55	52.5	48	41.5	32	20											
CB2 - MK 5/7		●	2 x 1.8	2 x 2.5				70	-	69	66	60	51.5	40	25											
CB2 - MK 5/8		●	2 x 2.2	2 x 3	84			-	83	79	72	62	48	30												
CB2 - MK 8/4	●	●	2 x 1.5	2 x 2	IE3			H mètres	0	20	40	80	120	160	200	240	280	320	360							
CB2 - MK 8/5		●	2 x 1.8	2 x 2.5					98	-	96	92.5	84	72.5	56	34										
CB2 - MK 8/6		●	2 x 2.2	2 x 3					112	-	110	105.5	96	82.5	64	40										
						56			-	-	54	52	50	46	39	31.5	24	15								
					70	-			-	67.5	66	63	58	50	40	30	18									
					86	-			-	82	78	74	68	58	46.5	35	20									

TYPE	1~	3~	PUISSANCE (P ₂)			Q* m ³ /h l/min	H																			
			kW	HP	▲		0	0.6	1.2	2.4	3.6	4.8	7.2	8.4	9.6	10.8	12.0	13.2	14.4	15.6						
CB2 - 4CP 100	●		2 x 0.75	2 x 1	IE3	H metri	0	10	20	40	60	80	120	140	160	180	200	220	240	260						
							50	50	49	47	45	42	37	34	30.5	26.5	22	17	11	5						

TYPE	1~	3~	PUISSANCE (P ₂)			Q* m ³ /h l/min	H																					
			kW	HP	▲		0	0.6	1.2	2.4	3.6	4.8	6	7.2	8.4	9.6	10.8	12	13.2	14.4	15.6							
CB2 - 3CRm80	●		2 x 0.45	2 x 0.60	IE2	H mètres	0	10	20	40	60	80	100	120	140	160	180	200	220	240	260							
CB2 - 4CRm80	●		2 x 0.55	2 x 0.75			40	38	37	34.5	31	27	22.5	17	11	5												
CB2 - 5CRm80	●		2 x 0.75	2 x 1	IE3		H mètres	0	10	20	40	60	80	100	120	140	160	180	200	220	240	260						
CB2 - 4CRm100	●		2 x 0.75	2 x 1				52	50	49	44.5	40	34	28.5	22.5	16	10											
CB2 - 5CRm100	●		2 x 1.1	2 x 1.5	67			66	64	59	53	45.5	37.5	29.5	20.5	12												
					50			50	49	47	45	42	39.5	37	34	30.5	26.5	22	17	11	5							
					63			62	61.5	59.5	57	53.5	50.5	46.5	42.5	38	33	28	22	15	8							

TYPE	1~	3~	PUISSANCE (P ₂)			Q* m ³ /h l/min	H																					
			kW	HP	▲		0	2.4	4.8	7.2	9.6	12.0	13.2	14.4	16.8	19.2	21.6	24.0	30.0	36.0	42.0	48.0						
CB2 - 2CP 25/130	●	●	2 x 0.75	2 x 1	IE3	H mètres	0	40	80	120	160	200	220	240	280	320	360	400	500	600	700	800						
CB2 - 2CP 25/14B	●	●	2 x 1.1	2 x 1.5			42	39	34	28.5	22	15																
CB2 - 2CP 25/16C	●	●	2 x 1.1	2 x 1.5			54	52	47.5	41	33	22																
CB2 - 2CP 25/16B	●	●	2 x 1.5	2 x 2			47	46	44	40	35	30	27	24														
CB2 - 2CP 25/16A		●	2 x 2.2	2 x 3	58		56	54	51	47	43	40	37	30														
CB2 - 2CP 32/200C		●	2 x 3	2 x 4	68		67	64.5	62	58	54	51	48	41	32													
CB2 - 2CP 32/200B		●	2 x 4	2 x 5.5	70		-	66.5	65	63	60.5	59	58	55	52	49.5	46.5	36										
CB2 - 2CP 32/210B		●	2 x 5.5	2 x 7.5	85		-	81	79	77	75	74	72	69	66	62	58	49										
CB2 - 2CP 32/210A		●	2 x 7.5	2 x 10	94		-	94	93	91	89	87	86	83	79	75	70	56										
CB2 - 2CP 40/180C		●	2 x 4	2 x 5.5	112		-	111	110.5	110	108	107	106	102	99	94	89	74										
CB2 - 2CP 40/180B		●	2 x 5.5	2 x 7.5	64		-	-	-	-	62	61.3	60.5	59	57.5	56	54.5	49	43	35								
CB2 - 2CP 40/180A		●	2 x 7.5	2 x 10	76		-	-	-	-	73	72.5	72	71	70	69	67.5	64	59.5	54	46							
					88	-	-	-	-	85	84.5	84	83	82	81	79.5	76	72	67	60								

Q = Débit H = Hauteur manométrique totale HS = Hauteur d'aspiration

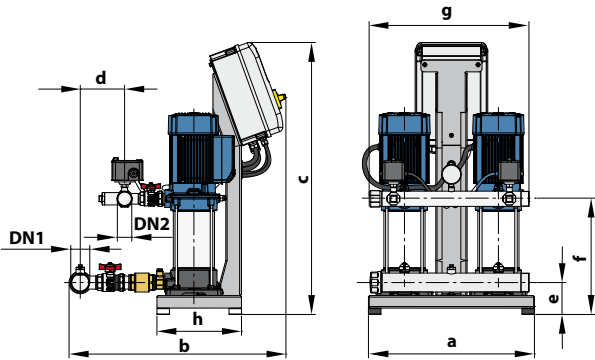
Tolérance des courbes de prestation selon EN ISO 9906 Grado 3B.

* Débit maxi du groupe avec les deux pompes en fonction

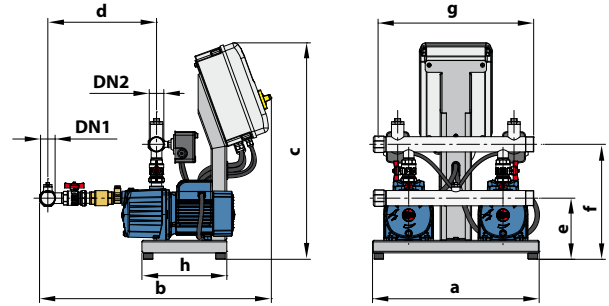
▲ Classe de rendement du moteur triphasé (IEC 60034-30)

COMBIPRESS "CB2"

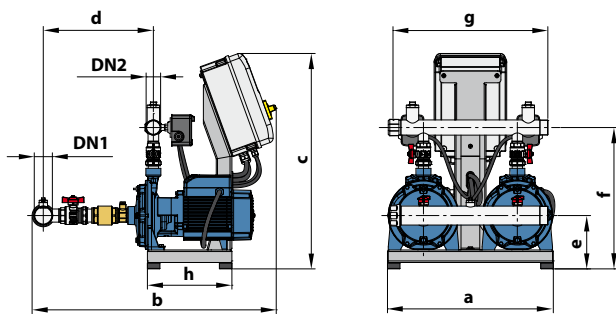
DIMENSIONS ET POIDS



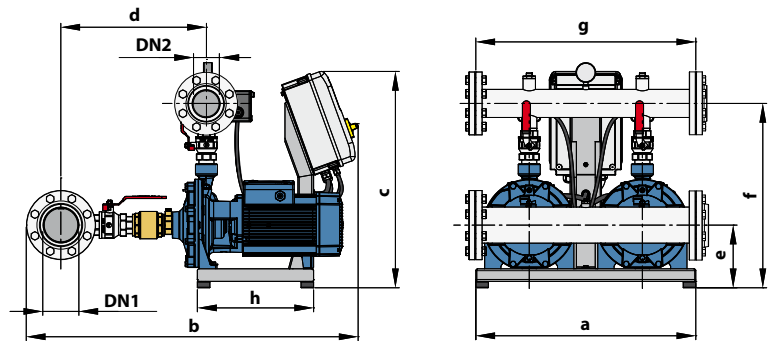
CB2 - MK



CB2 - 4CP • CB2 - 3-5CR



CB2 - 2CP 25/ • CB2 - 2CP 32/



CB2 - 2CP 40/

TYPE		ORIFICES		DIMENSIONS mm								kg			
Monophasé	Triphasé	DN1	DN2	a	b	c	d	e	f	g	h	1~	3~		
CB2 - MKm 3/3	CB2 - MK 3/3	2"	1½"	530	692	868	142	102	251	500	270	58.0	59.0		
CB2 - MKm 3/4	CB2 - MK 3/4								275			59.0	59.0		
CB2 - MKm 3/5	CB2 - MK 3/5								299			60.0	60.0		
CB2 - MKm 3/6	CB2 - MK 3/6								323			66.0	64.0		
CB2 - MKm 5/4	CB2 - MK 5/4								275			59.0	59.0		
CB2 - MKm 5/5	CB2 - MK 5/5								299			59.0	60.0		
CB2 - MKm 5/6	CB2 - MK 5/6								323			65.0	63.0		
-	CB2 - MK 5/7								347			-	66.0		
-	CB2 - MK 5/8	371	-	67.0											
CB2 - MKm 8/4	CB2 - MK 8/4	2½"	1½"	530	737	868	178	102	261	500	270	67.0	65.0		
-	CB2 - MK 8/5								285			-	68.0		
-	CB2 - MK 8/6								309			-	68.0		
CB2 - 4CPm100	-	1½"	1½"	530	737	688	346	194	366	500	270	52.0	-		
CB2 - 3CRm80	-											39.8	-		
CB2 - 4CRm80	-											41.8	-		
CB2 - 5CRm80	-											46.6	-		
CB2 - 4CRm100	-	2"	2"	530	837	689	374	192	372	500	270	52.9	-		
CB2 - 5CRm100	-											53.7	-		
CB2 - 2CPm 25/130	CB2 - 2CP 25/130	2"	1½"	530	746	688	343	152	394	500	270	52.5	51.0		
CB2 - 2CPm 25/14B	CB2 - 2CP 25/14B				771							70.5	70.0		
CB2 - 2CPm 25/16C	CB2 - 2CP 25/16C				688							70.5	70.0		
CB2 - 2CPm 25/16B	CB2 - 2CP 25/16B				352							79.5	79.0		
-	CB2 - 2CP 25/16A	780	170	452	-	82.0									
-	CB2 - 2CP 32/200C	3"	2"	700	982	688	450	192	535	700	370	-	112.0		
-	CB2 - 2CP 32/200B				454							199	565	-	118.0
-	CB2 - 2CP 32/210B				454							199	565	-	149.0
-	CB2 - 2CP 32/210A				454							199	565	-	156.0
-	CB2 - 2CP 40/180C	4"	3"	700	1056	688	463	199	587	700	370	-	168.0		
-	CB2 - 2CP 40/180B											-	178.0		
-	CB2 - 2CP 40/180A											-	188.0		