

4HR

Electropompes immergées 4"

 **Eaux claires**
(Contenu de sable maximum 50 g/m³)

 **Usage domestique**

 **Usage résidentiel**

 **Usage industriel**



PLAGE DES PERFORMANCES

- Débit jusqu'à **420 l/min** (25.2 m³/h)
- Hauteur manométrique totale jusqu'à **176 m**

LIMITES D'UTILISATION

- Température du liquide jusqu'à **+35 °C**
- Contenu de sable maximum **50 g/m³**
- Profondeur d'utilisation jusqu'à **200 m** sous le niveau de l'eau
- Fonctionnement:
 - vertical
 - horizontal avec jusqu'à **12 étages**
- Démarrages/heure: **20** à intervalles réguliers
- Flux de refroidissement moteur minimum **8 cm/s**
- Service continu **S1**

EXÉCUTION ET NORMES DE SÉCURITÉ

MOTEUR ÉLECTRIQUE

- Monophasé 220-230 V - 50 Hz
- Triphasé 400 V - 50 Hz

Câble d'alimentation de:

- **2 m** pour puissances de 0.37 à 2.2 kW
- **3.6 m** pour puissances de 3 à 7.5 kW.

EN 60335-1
IEC 60335-1
CEI 61-150

EN 60034-1
IEC 60034-1
CEI 2-3



REGLEMENT (UE) N. 547/2012

CERTIFICATIONS

Société avec système de gestion certifié DNV
ISO 9001: QUALITE



UTILISATIONS ET INSTALLATIONS

Elles sont conseillées pour l'approvisionnement à partir de puits d'eau propre, même en présence de sable (jusqu'à 50 g/m³). Grâce à leur rendement élevé et à leur fiabilité, elles sont conseillées pour l'utilisation dans le secteur domestique, pour la distribution automatique de l'eau, associées à des surpresseurs, pour l'irrigation, etc.

EXÉCUTIONS SUR DEMANDE

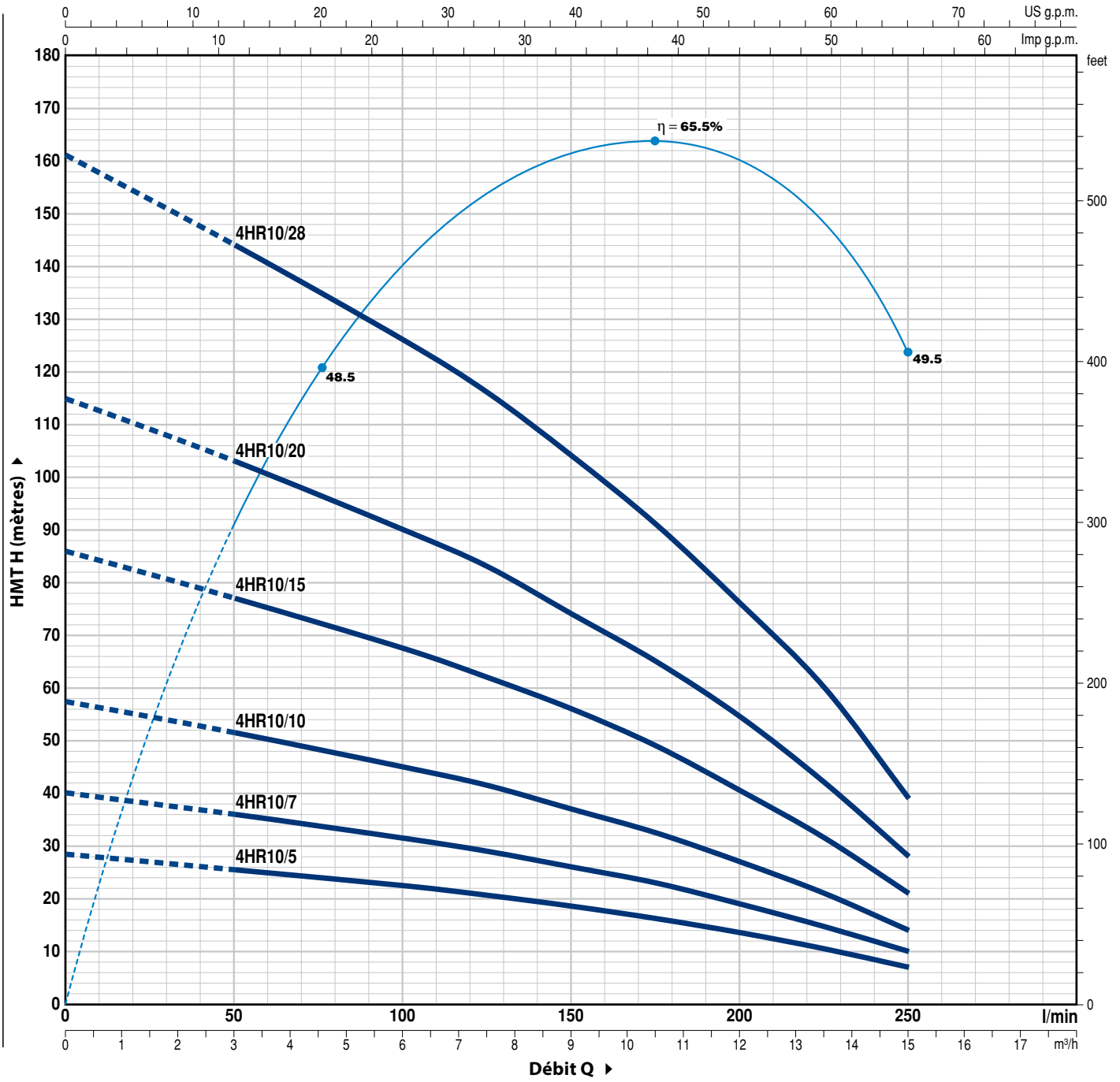
- Autres tensions ou fréquence 60 Hz

GARANTIE

2 ans selon nos conditions générales de vente

PLAGES DES PERFORMANCES

50 Hz n = 2900 min⁻¹



TYPE		PUISSANCE (P ₂)		Q	H									
Monophasé	Triphasé	kW	HP		m ³ /h	0	3.0	6.0	7.5	9.0	10.5	12.0	13.5	15.0
				l/min	0	50	100	125	150	175	200	225	250	
4HRm 10/5	4HR 10/5	0.75	1	H mètres	28.5	25.5	22.5	20.7	18.6	16.3	13.6	10.5	7	
4HRm 10/7	4HR 10/7	1.1	1.5		40	36	31.5	29	26	23	19	14.7	10	
4HRm 10/10	4HR 10/10	1.5	2		57.5	51.5	45	41.5	37	32.5	27	21	14	
4HRm 10/15	4HR 10/15	2.2	3		86	77	67.5	62	56	49	40.5	31.5	21	
-	4HR 10/20	3	4		115	103	90	83	74	65	54.5	42	28	
-	4HR 10/28	4	5.5		161	144	126	116	104	91	76	60	39	

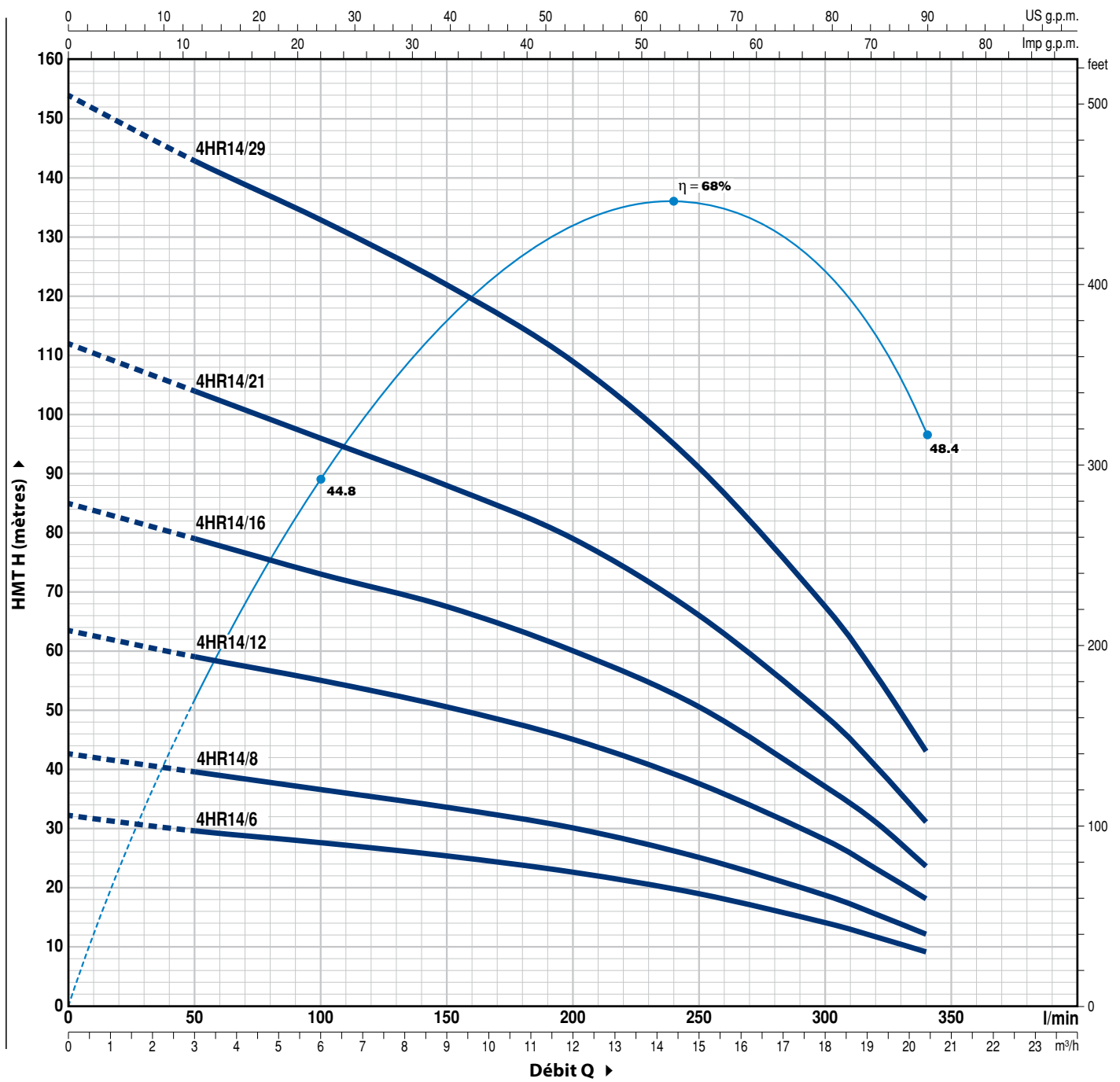
Q = Débit H = Hauteur manométrique totale

Tolérance des courbes de prestation selon EN ISO 9906 Degré 3B.

4HR14

PLAGES DES PERFORMANCES

50 Hz n= 2900 min⁻¹



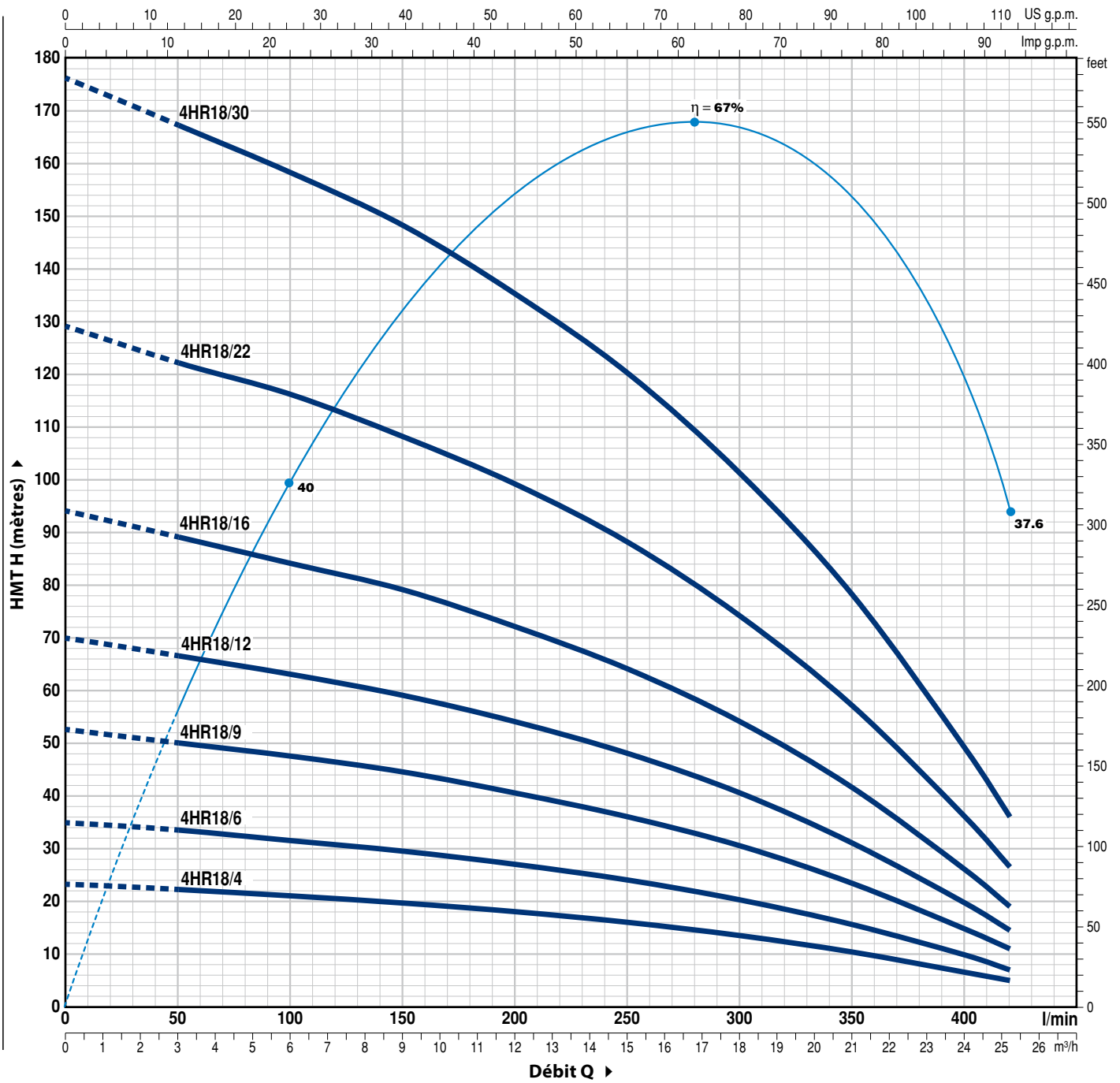
Monophasé	Triphasé	PUISSANCE (P ₂)		Q	H								
		kW	HP		m ³ /h	0	3.0	6.0	9.0	12.0	15.0	18.0	19.2
				l/min	0	50	100	150	200	250	300	320	340
4HRm 14/6	4HR 14/6	1.1	1.5	H mètres	32	29.5	27.5	25.3	22.5	18.9	14	11.6	9
4HRm 14/8	4HR 14/8	1.5	2		42.5	39.5	36.5	33.5	30	25	18.6	15.4	12
4HRm 14/12	4HR 14/12	2.2	3		63.4	59	55	50.5	45	37.5	28	23.1	18
-	4HR 14/16	3	4		85	79	73	67.5	60	50.5	37	31	23.5
-	4HR 14/21	4	5.5		112	104	96	88	79	66	49	40.5	31
-	4HR 14/29	5.5	7.5		154	143	133	122	109	91	67.5	56	43

Q = Débit H = Hauteur manométrique totale

Tolérance des courbes de prestation selon EN ISO 9906 Degré 3B.

PLAGES DES PERFORMANCES

50 Hz n = 2900 min⁻¹



TYPE		PUISSANCE (P ₂)		Q	H										
Monophasé	Triphasé	kW	HP		m ³ /h	0	3.0	6.0	9.0	12.0	15.0	18.0	21.0	24.0	25.2
				l/min	0	50	100	150	200	250	300	350	400	420	
4HRm 18/4	4HR 18/4	1.1	1.5	H mètres	23.4	22	21	19.7	18	16	13.5	10.4	6.6	5	
4HRm 18/6	4HR 18/6	1.5	2		35	33.5	31.5	29.5	27	24	20.3	15.6	9.8	7	
4HRm 18/9	4HR 18/9	2.2	3		52.5	50	47.5	44.5	40.5	36	30.5	23.4	14.8	11	
-	4HR 18/12	3	4		70	66.5	63	59	54	48	40.5	31	19.7	14.5	
-	4HR 18/16	4	5.5		94	89	84	79	72	64	54	41.5	26	19	
-	4HR 18/22	5.5	7.5		129	122	116	108	99	88	74	57	36	26.5	
-	4HR 18/30	7.5	10		176	167	158	148	135	120	101	78	49	36	

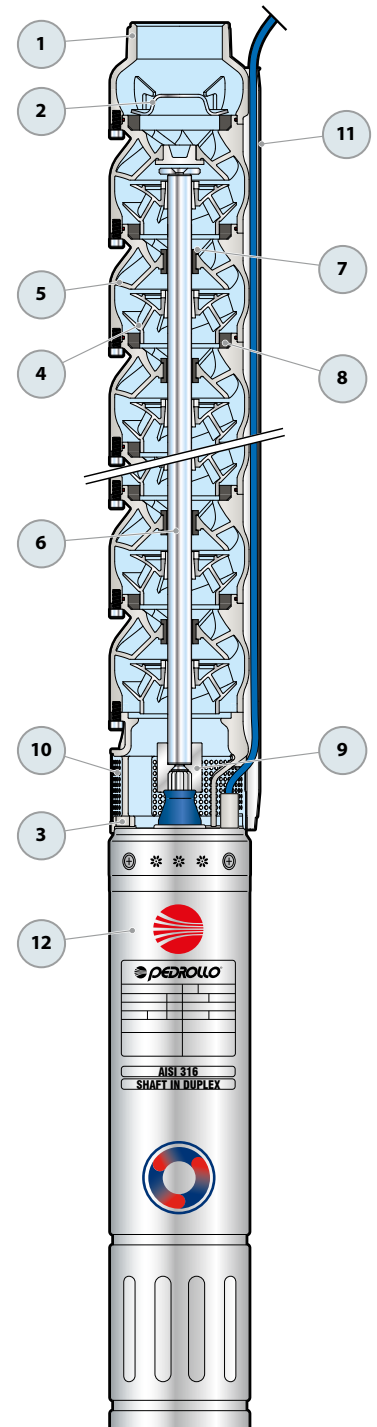
Q = Débit H = Hauteur manométrique totale

Tolérance des courbes de prestation selon EN ISO 9906 Degré 3B.

POS. COMPOSANT

CARACTÉRISTIQUES DE CONSTRUCTION

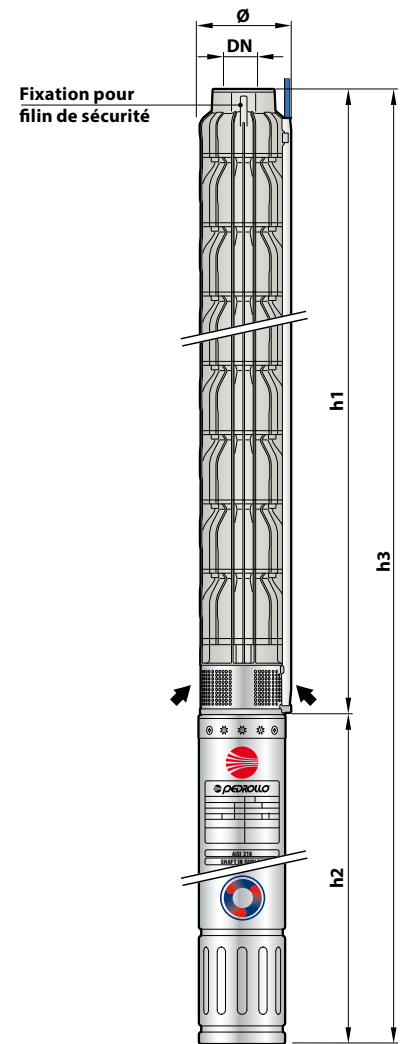
1	CORPS DE REFOULEMENT	Acier inox AISI 304, coulé, avec orifice de refoulement taraudé ISO 228/1
2	CLAPET ANTI-RETOUR	Acier inox AISI 304
3	LANTERNE	Acier inox AISI 304, coulé, dimensionnée aux normes NEMA
4	ROUES	Acier inox AISI 304, coulé
5	DIFFUSEURS	Acier inox AISI 304, coulé
6	ARBRE POMPE	Acier inox AISI 304
7	ROULEMENTS POMPE	Élastomère spécial
8	BAGUES D'USURE	Élastomère spécial
9	MANCHON D'ENTRAÎNEMENT	Acier inox AISI 304
10	CREPINE	Acier inox AISI 304
11	PROTECTION CABLE	Acier inox AISI 304
12	MOTEUR 4"	4PD = moteur en bain d'huile "PEDROLLO"



DIMENSIONS ET POIDS

TYPE	ORIFICE	Ø	DIMENSIONS mm			kg
			h1	h2	h3	
Monophasé	DN					1~
4HRm 10/5 - PD	2"	100	511	356	867	19.7
4HRm 10/7 - PD			657	396	1053	23.8
4HRm 10/10 - PD			876	437	1313	31.0
4HRm 10/15 - PD			1241	492	1733	38.7
4HRm 14/6 - PD			584	396	980	21.0
4HRm 14/8 - PD			730	437	1167	25.2
4HRm 14/12 - PD			1022	492	1514	33.7
4HRm 18/4 - PD			438	396	834	18.4
4HRm 18/6 - PD			584	437	1021	22.6
4HRm 18/9 - PD			803	492	1295	29.8

TYPE	ORIFICE	Ø	DIMENSIONS mm			kg
			h1	h2	h3	
Triphasé	DN					3~
4HR 10/5 - PD	2"	100	511	356	867	18.9
4HR 10/7 - PD			657	371	1028	22.3
4HR 10/10 - PD			876	396	1272	27.8
4HR 10/15 - PD			1241	437	1678	35.9
4HR 10/20 - PD			1606	450	2056	45.4
4HR 10/28 - PD			2190	505	2695	59.6
4HR 14/6 - PD			584	371	955	20.2
4HR 14/8 - PD			730	396	1126	23.6
4HR 14/12 - PD			1022	437	1459	30.4
4HR 14/16 - PD			1314	450	1764	37.2
4HR 14/21 - PD			1679	505	2184	46.7
4HR 14/29 - PD			2263	590	2853	61.1
4HR 18/4 - PD			438	371	809	17.6
4HR 18/6 - PD			584	396	980	21.0
4HR 18/9 - PD			803	437	1240	26.5
4HR 18/12 - PD			1022	450	1472	32.0
4HR 18/16 - PD			1314	505	1819	40.2
4HR 18/22 - PD			1752	590	2342	51.9
4HR 18/30 - PD			2336	800	3136	70.8



DIMENSIONS ET POIDS (HYDRAULIQUE SEULE)

TYPE	ORIFICE	Ø	DIMENSIONS mm		kg
			h1	h	
Hydraulique	DN				
4HR 10/5 - HYD	2"	100	511	514	8.8
4HR 10/7 - HYD			657	660	11.5
4HR 10/10 - HYD			876	879	15.4
4HR 10/15 - HYD			1241	1244	22.0
4HR 10/20 - HYD			1606	1609	28.5
4HR 10/28 - HYD			2190	2193	39.0
4HR 14/6 - HYD			584	587	10.2
4HR 14/8 - HYD			730	733	12.8
4HR 14/12 - HYD			1022	1025	18.0
4HR 14/16 - HYD			1314	1317	23.3
4HR 14/21 - HYD			1679	1682	29.9
4HR 14/29 - HYD			2263	2266	40.4
4HR 18/4 - HYD			438	441	7.5
4HR 18/6 - HYD			584	587	10.2
4HR 18/9 - HYD			803	806	14.1
4HR 18/12 - HYD			1022	1025	18.0
4HR 18/16 - HYD			1314	1317	23.3
4HR 18/22 - HYD			1752	1755	31.2
4HR 18/30 - HYD			2336	2339	41.7

